



# **Jahresbericht 2012**

# Inhaltsverzeichnis

<b>Bericht der Präsidentin.....</b>	<b>3</b>
Organe des Vereins .....	4
Jahresprogramm 2012 .....	4
Ausblick .....	4
Herzlichen Dank .....	5
<b>Bericht der Betriebsleiterin.....</b>	<b>5</b>
Team und Stellenplan Dezember 2012.....	6
Organigramm Verein KinderOase.....	6
Zufriedenheit.....	7
Auslastung .....	7
Kontakt.....	8
Genussvolle Zeit im Freien.....	8
Meine Ausbildung in der KinderOase.....	9
<b>Finanzen.....</b>	<b>10</b>
Tarife Tagi .....	10
Tarife Kita.....	10
Tarif Rabatte .....	10
Mitgliederbeiträge .....	10
Bilanz 2012.....	11
Erfolgsrechnung 2012 .....	11
Kassabericht.....	12
Revisionsbericht.....	13
Budget 2013 .....	14
<b>Veranstaltungen und Marketingaktivitäten.....</b>	<b>15</b>
Interne Veranstaltungen .....	15
Öffentliche Veranstaltungen .....	15
Marketingaktivitäten.....	16
<b>Impressum.....</b>	<b>16</b>

## Bericht der Präsidentin

Es liegt ein bewegtes Jahr hinter uns. Die KinderOase wächst und gedeiht. Sie ist zu einem festen Bestandteil der schul- und familienergänzenden Kinderbetreuung in Gerlafingen herangewachsen und nicht mehr wegzudenken. Das zeigt sich in einer stetig steigenden Auslastung der Kita und im Tagi. Erfreulicherweise sind fast alle Mitarbeitenden seit Anbeginn im Team der KinderOase mit dabei. Die stabile Personalsituation ist, meiner Ansicht nach, ein ganz wichtiger Faktor der professionellen Betreuung. Kinder und Eltern kennen die Betreuungspersonen und umgekehrt. Die Kinder haben feste Bezugspersonen. Wechsel gibt es jährlich bei den beiden Praktikantenstellen. Ich erachte es als sehr wichtig, jungen Menschen einen ersten Einblick in die Berufswelt geben zu können. Im August konnte, nach erfolgter Anerkennung als Ausbildungsbetrieb, das erste Lehrverhältnis starten. Naëma Glauser absolviert die Ausbildung zur Fachangestellten Betreuung.

Besonderen Herausforderungen sind die Mitarbeitenden und der Betrieb Ende Juni bis August ausgesetzt. Der Wechsel bei den Kindern (die einen kommen von der KITA ins Tagi, einige ziehen weg, neue Kinder suchen einen Platz in der KITA) fordern die Mitarbeitenden. Die Eltern erhalten die Kindergarten- und Stundenpläne der Schulen oft recht spät, was sich wiederum stark auf die Verteilung der Plätze auswirkt und organisatorisch für Trubel sorgt. Die Zusammenarbeit mit den Schulbehörden hat die Betriebsleitung in diesem Bereich intensiviert, um für alle eine bestmögliche Lösung zu erzielen.

Der Vorstand traf sich zu 6 ordentlichen Sitzungen. Zusätzlich trafen wir uns zu einer Retraite. Einen Nachmittag lang konnten wir intensiv unsere Arbeit überdenken und Zukunftspläne schmieden. Erfreulicherweise konnten wir den Vorstand ergänzen. Frau Madeleine Uster, Finanzfachfrau und ehemalige KITA-Leiterin, nahm ihre Arbeit auf. Madeleine Uster bereichert unseren Vorstand mit langjährigem Fachwissen, wofür ich ihr sehr dankbar bin.

Die Buchhaltung wurde vollständig an ein Treuhandbüro übergeben. Der Vorstand verfügt nun rasch über die aktuellen Zahlen und kann zusammen mit der Betriebsleitung notwendige Korrekturen vornehmen.

Da Ende 2012 die erste Periode der Leistungsvereinbarung mit der Gemeinde Gerlafingen zu Ende ging, fanden erste Gespräche mit dem Gemeindepräsidenten Peter Jordi und der Gemeindeverwalterin Katalin Kulcsar statt. Ziel war und ist es, die Leistungsvereinbarung für weitere 3 Jahre zu erneuern und den finanziellen Beitrag der Einwohnergemeinde zu benennen. Ende Jahr konnte der Betrag für das Jahr 2013 nach konstruktiven Verhandlungen festgelegt werden. Der Beitrag der Gemeinde an den Betriebsaufwand wurde, gegenüber dem Vorjahr, massiv gekürzt. Der Vorstand betrachtet diese Entwicklung mit Sorge, setzt sich aber sehr ein, der Einwohnergemeinde in ihrer schwierigen Situation entgegen zu kommen. Ohne die finanzielle Unterstützung der Gemeinde Gerlafingen, welche es mittels Leistungsvertrages zu definieren gilt, könnte die KinderOase nicht existieren. Zurzeit laufen die Verhandlungen über die Höhe der Beiträge für die kommenden Jahre.

An der Mitgliederversammlung 2012 wurden zwei Anträge an den Verein gerichtet. Der Vorstand hat die Anliegen diskutiert und konnte den Eltern per Ende Jahr mitteilen, dass ihre Anträge umgesetzt wurden. So wird die Elternpost via „Fächli“ verteilt und ein Wechsel des üblichen Kinderbetreuungstages ist, einmalig nach Absprache, ohne zusätzliche Kostenfolge möglich. Wiederum hatte der Vorstand die Gelegenheit sich beim „Spätsommerbräteln“ und an der Schneebar mit Eltern und Kindern zu treffen. Ich persönlich schätze diese Kontakte sehr und freue mich auf weitere Begegnungen.

Als Präsidentin nahm ich erneut an zwei Sitzungen des Vereins Netz, Fachstelle für Familienexterne Betreuung, teil. Ich schätze diese Möglichkeit sehr, mich mit Vorstandsmitgliedern anderer KITAs und der Geschäftsstellenleitung austauschen und fachlichen Rat holen zu können.

Kurz vor Jahresende wurde die KinderOase vom Amt für Soziale Sicherheit, Fachstelle Familie und Generationen, mit der Leiterin Frau Jeannine Hess, unter die „Lupe“ genommen. Mit Freude und Stolz dürfen wir mitteilen, dass die Betriebsbewilligung ohne Auflagen bis ins Jahr 2018 erneuert wurde. Das sehr positive Feedback spornt uns in unserer engagierten Arbeit an und beflügelt uns.

## Organe des Vereins

### Mitgliederversammlung

Der Verein KinderOase zählt per Ende Dezember 2012: 56 Mitglieder:  
davon sind 9 Aktiv- und 44 Passivmitglieder, 3 Ehrenmitglieder sowie 1 Gönner.

### Vorstand

Lanz Kathrin, Präsidentin  
Scorza Claudia, Leiterin Administration  
Ochsenbein Sandra, Leiterin Zusammenarbeit Schule  
Madeleine Uster, Leiterin Finanzen

### Revisoren

Patricia Villiger, Villiger Treuhand AG, Biberist  
Christoph Brand, Brand Treuhand- und Revisionsbüro, Bern

## Jahresprogramm 2012

- ❖ Vorstandssitzungen 23.01. / 19.03. / 16.05. / 20.08. / 15.10. / 10.12.
- ❖ Retraite 18. Februar
- ❖ 2 Jahre Kita 01. März
- ❖ Mitgliederversammlung 25. Juni
- ❖ Spätsommerfest 08. September
- ❖ Schneebar 23. November
- ❖ Adventsapero 13. Dezember

## Ausblick

Was wird uns im Jahr 2013 beschäftigen:

Erneuerung der Leistungsvereinbarung mit der Einwohnergemeinde Gerlafingen für weitere 3 Jahre.

Genügend finanzielle Mittel haben, um den Betrieb in gewohnter Qualität führen zu können.

Überarbeitung diverser Reglemente und Standards, inhaltliche Anpassung an die jetzige Betriebsgrösse und -ausrichtung.

Kontaktpflege mit dem Amt für Soziale Sicherheit, insbesondere mit dem neuen Leiter.

## Herzlichen Dank

- ❖ an alle Eltern, die uns das Vertrauen entgegenbringen und ihre Kinder von uns betreuen lassen.
- ❖ an die Betriebsleitung Sandra Scorza, die stellvertretende Betriebsleitung Denise Zeaiter und das ganze Team für ihr kreatives und professionelles Engagement
- ❖ an den Gemeindepräsidenten von Gerlafingen Peter Jordi und die Gemeindeverwalterin Katalin Kulcsar für ihre Gesprächsbereitschaft und Unterstützung.
- ❖ an das Amt für Soziale Sicherheit für die fachliche Unterstützung.
- ❖ an die Vereinsmitglieder, Gönnerinnen und Gönner für ihre Beiträge, Spenden und ideelle Unterstützung.
- ❖ an meine Vorstandskolleginnen, die mich tatkräftig unterstützen. Ich schätze die Zusammenarbeit mit Euch sehr und danke für die kritische Begleitung.

Kathrin Lanz, Präsidentin

## Bericht der Betriebsleiterin

Ein ereignisreiches Betriebsjahr liegt hinter uns. Im März feierte die Kita ihr zweijähriges Jubiläum. Unglaublich wie schnell die Zeit vergeht!

Rückblick: Der Betrieb KinderOase wurde im August 2009 mit der schulergänzenden Kinderbetreuung, dem Tagi und Mittagstisch, eröffnet und konnte im März 2010 den Kita-Betrieb aufnehmen.

Nun, zwei Jahre nach der Kita-Eröffnung zeigt sich, dass unsere KinderOase in Gerlafingen und Umgebung sehr gut etabliert und zu einem anerkannten Betrieb herangewachsen ist.

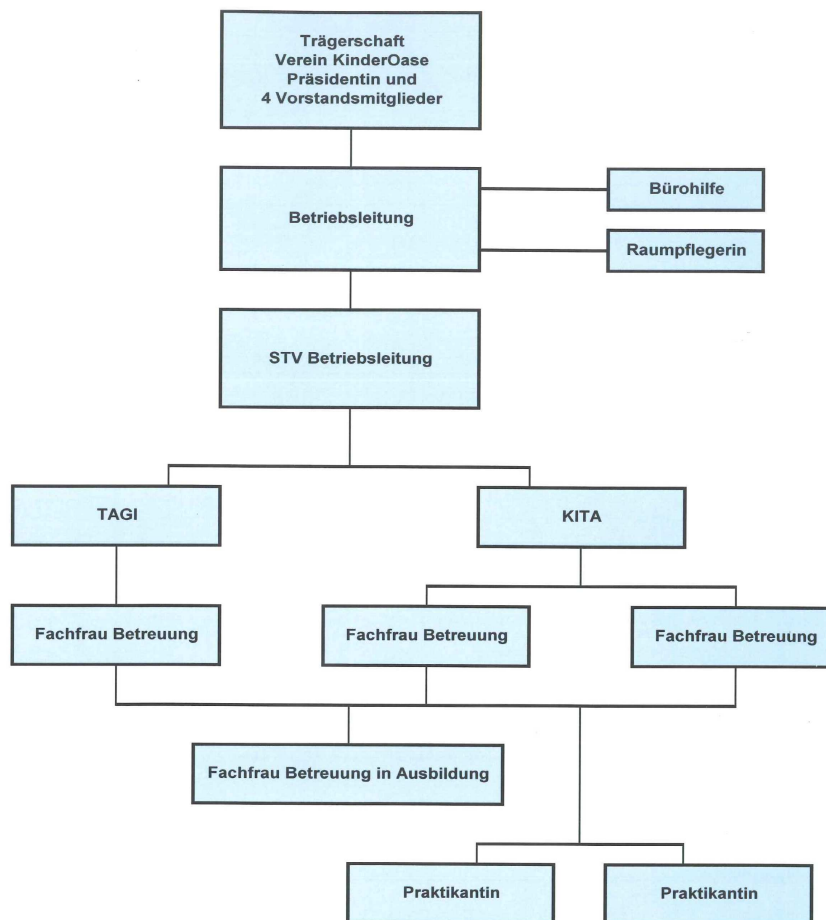
Ende Juli endete das Praktikumsjahr von Naëma Glausen und Mjriam Metzener. Beide Frauen haben uns unterstützt und gehen nun einen Schritt weiter in Richtung Berufsleben. Naëma startete im August ihre Ausbildung zur Fachfrau Betreuung Kind. Sie ist also unsere erste Lehrfrau, worüber wir uns natürlich alle sehr freuen!

Nach den Sommerferien begrüßten wir unsere Praktikantin Gwenaëlle le Bars. Sie wurde sowohl von den Kindern, als auch von den Eltern und Teammitgliedern wohlwollend aufgenommen.

### Team und Stellenplan Dezember 2012

Bezeichnung	Pensum	Name
Betriebsleiterin, Gruppenleiterin und Berufsbildnerin	80 %	Sandra Scorza
Stv. Betriebsleiterin, Gruppenleiterin und Berufsbildnerin	50 %	Denise Zeaiter
Miterzieherin und Praxisanleiterin Miterzieherin und Praxisanleiterin	80 % 80 %	Tabea Roth Christine Ritter
Miterzieherin/Springerin	60 %	Anita Stehfest
Fachfrau Betreuung Kind in Ausbildung	80 %	Naëma Glausen
Praktikantin	100 %	Gwenaëlle le Bars
Praktikant	80 %	Chris Gimmel
Aushilfe Administration		Susanne Hak
Raumpflegerin		Sandra Henzi

### Organigramm Verein KinderOase



## Zufriedenheit

### Team

Die engagierten Frauen im Team der KinderOase bilden eine gut harmonisierende Truppe. Es ist eine Freude zu sehen, wie alle mit Herzblut anpacken und zum Wohle des Kindes arbeiten.

Das Team erfreut sich gemeinsam über gute und tolle Erfahrungen mit den Kindern und den Eltern, und packt gemeinsam in strengen Zeiten an!

Ich bin sehr dankbar, ein so kompetentes Team zur Seite zu haben: Frauen mit Herz und Power!!

### Eltern und Kinder

Es freut mich sehr, dass wir mit den Eltern einen sehr guten Kontakt pflegen können. Viele von ihnen gehen bereits über ein Jahr zufrieden bei uns ein und aus. Das Team und die Eltern kennen sich gut. Dadurch, dass das gegenseitige Vertrauen da ist, besteht eine tolle und wertvolle Zusammenarbeit wovon Gross und Klein nur profitieren können.

Die beiden Kinder-Gruppen der Oase geniessen es bei uns sehr. Es ist eine riesige Freude zu sehen, wie sich die Kinder in den Gruppen wohlfühlen, sich gemeinsam dem Spiel und den Aktivitäten widmen, gemeinsam wachsen und sich weiterentwickeln. Die Kinder, welche neu zu uns stossen werden immer wohlwollend und offenherzig von allen aufgenommen. Es besteht ein toller Gruppenzusammenhalt, ein Gemeinschaftsgefühl was mir immer wieder sehr ans Herz geht.

## Auslastung

### Tagi/Mittagstisch

In diesem Jahr bewegten sich die Zahlen der angemeldeten Kinder zwischen 20 und 28 Kindergarten- und Schulkindern. Je nach Wochentag waren alle Plätze besetzt, dies vor allem am Mittagstisch und am Mittwochnachmittag. Wir betreuten am Mittagstisch zwischen 6 und 15 Kinder. Die Nachmittage wurden täglich von 4 bis 12 Kindern besucht.

Wir erhalten laufend Anfragen interessierter Eltern und freuen uns über jede weitere Anmeldung.

### Kita

In der Kita bewegte sich die Zahl der angemeldeten Kinder zwischen 25 und 32 Kindern, im Alter von 3 Monaten bis zum Kindergarteneintritt. Wie schon im Vorjahr, findet jeweils auf den Sommer ein grosser Wechsel statt: Kita-Kinder kommen in den Kindergarten und wechseln ins Tagi oder (dies vor allem die Auswärtigen) treten mit dem Kindergarteneintritt aus.

Die Auslastung der Kitaplätze ist stetig gestiegen, sie liegt für das Jahr 2012 bei ungefähr 70 Prozent. Es ist eine grosse Freude zu sehen, wie sich die Kindergruppe vergrössert und wir stetig neue Anfragen erhalten. Der „junge“ Betrieb wächst und wächst und darauf sind wir alle sehr stolz!

### Kinder des Integrationskurses „Deutsch für Frauen“

Zusätzlich betreuen wir an zwei Morgen pro Woche Kinder von Müttern, welche den Deutsch-Integrationskurs besuchen. Diese Vereinbarung wurde mit der Volkshochschule Solothurn getroffen, da für sie eine professionelle Kinderbetreuung im Vordergrund steht.

Wir betreuen momentan bis zu fünf Kinder.

## Kontakt

Die Zusammenarbeit mit den Eltern ist für uns, wie seit jeher, sehr wichtig. Wir sind sehr darauf bedacht, Hand in Hand mit den Eltern zum Wohle ihres Kindes zu arbeiten. Beim Bringen und Holen der Kinder findet jeweils ein kurzer Austausch statt. Wir stehen den Eltern auch gerne bei Unklarheiten oder Anliegen zur Seite, was von einigen auch genutzt und sehr geschätzt wird.

Bei den älteren Schulkindern, welche selbständig kommen und gehen, ist der Kontakt zu den Eltern eher seltener. Aus diesem Grund haben wir ein Infoheft für jedes Kind, welches uns hilft, den gegenseitigen Informationsaustausch zu gewährleisten.

Auf Wunsch wird mit den Eltern jährlich ein Elterngespräch geführt, bei besonderen Anliegen oder Bedürfnissen natürlich auch öfters.

Der Kontakt zur Öffentlichkeit, aber auch zu den Behörden und zur Schule ist uns sehr wichtig. So sind wir stets offen für Kontakte mit den Lehrer/Innen, Kindergärtner/Innen, aber auch für interessierte oder werdende Eltern. Nach telefonischer Voranmeldung geben wir gerne Einblick in unsere Oase.

## Genussvolle Zeit im Freien

In den warmen Monaten im Jahr 2012 konnten wir viele tolle Nachmittage mit Gross und Klein an der Emme verbringen! Vor allem die Nachmittage mit den Tagi-Kindern sind mir in sehr guter Erinnerung!

Gemeinsam mit den Schulkindern sind wir, nach dem Hausaufgabenlösen, an die Emme gegangen. Es wurde immer ein toller Nachmittag im Freien. Was gibt es schöneres als Wasser, Steine und Wald? Die Kinder haben es sehr genossen. Ein Kind rief vor Begeisterung laut heraus, als es das erste Mal mit uns an der Emme war: „Es hat ja Sand wie am Meer!“ - Wunderbar, oder!? ☺

Sie konnten baden oder barfuss im Wasser waten, Steinmauern und Steinkunstwerke bauen, Steine sammeln und bestaunen, und einfach das Draussensein in der Natur geniessen. Diese Nachmittage sind für alle immer viel zu schnell zu Ende gegangen. Und bereits beim Zurückgehen in die KinderOase wurde von den Kindern gewünscht, bald wieder an die Emme zu gehen.

Das Draussensein ist für alle Kinder immer toll. Sogar die kurzen Spaziergänge mit den Kita-Kindern werden sehr genossen und jeweils zu einem spannenden Erlebnis. Kleine Absätze und „Mürli“ besteigen und wieder herunterhüpfen, über die Wiesen im „Gländ“ rennen, kleine Käfer beobachten, Schneckenhäuser sammeln, Ameisen nachsehen, Wettlaufen und natürlich „Stecken“ sammeln und diese unbedingt in die KinderOase mitnehmen!

Wir bedanken uns herzlich bei allen, die durch ihr Engagement und ihr Vertrauen unsere KinderOase zum Leben erweckten. Wir freuen uns auf viele weitere Erlebnisse und Erfahrungen mit den Kindern, den Eltern, dem Vorstand und dem gesamten Team der KinderOase.

Sandra Scorza und Denise Zeaiter



## Meine Ausbildung in der KinderOase



Bereits in frühen Jahren erkannte ich, dass mir die Arbeit mit Kindern sehr gefällt. In der achten Klasse besuchte ich viele Schnupperwochen in verschiedenen Kindertagesstätten. Dies war für mich eine sehr interessante Zeit. Ich konnte viele Kindertagesstätten kennenlernen und mich danach bei mehreren bewerben.

So kam es dazu, dass ich im Sommer 2011 ein Praktikumsjahr in der KinderOase absolvieren durfte. Ich konnte schon während der Schnupperwoche die gute Zusammenarbeit im Team, die liebevolle Arbeit mit den Kindern, sowie den Eltern miterleben. Da ich mich seit anfangs Praktikum, für die *Lehre als Fachfrau Betreuung Kinder* in der KinderOase interessierte, bewarb ich mich für diese Stelle. Mit Freude erfuhr ich, dass ich nach dem Praktikumsjahr die Ausbildung beginnen konnte. Die dreijährige Ausbildung beinhaltet drei Praxis- und zwei Schultage pro Woche, sowie mehrere ausserbetriebliche Kurse.

Nun bin ich seit Sommer 2012 in der KinderOase als Lehrfrau.

Ich geniesse die gemeinsamen Momente mit den Kindern und dem Team. Die Spaziergänge durch den Wald oder zum Spielplatz, die gemeinsamen Aktivitäten und auch die Rituale sind für mich sehr wertvoll. Ich schätze es sehr, all die tollen Kinder betreuen und sie in ihren Lernprozessen unterstützen zu dürfen. Ich finde es immer wieder interessant, die Entwicklungen der Kinder zu beobachten: die Verschiedenartigkeit der Kinder und die altersdurchmischten Gruppen bereichern meinen Arbeitsalltag.

Ich bin mehr als glücklich, meine Ausbildung in der KinderOase absolvieren zu können. Es ist für mich nicht selbstverständlich, in einer so tollen Kita arbeiten zu dürfen.

An dieser Stelle möchte ich mich ganz herzlich beim Team der KinderOase, so wie den Eltern der Kinder, für das entgegengebrachte Vertrauen und den Zusammenhalt, bedanken.

Ich freue mich auf viele weitere Erfahrungen in der KinderOase Gerlafingen.

Naëma Glausen

## Finanzen

Der Verein finanziert sich über einen festen Beitrag der Gemeinde, Betreuungstaxen, Vereinsbeiträge, freiwillige Zuwendungen sowie weitere Einnahmequellen. Damit wir auch zukünftig finanziell auf stabilem Niveau arbeiten können, sind wir auf die Gemeindesubventionen, Gönnerbeiträge und Freiwilligenarbeit angewiesen.

### Tarife Tagi

Steuerbares Einkommen	Mittagstisch	Frühstücks-Einheit	Vormittags-Einheit	Einheit 1	Einheit 2
ab CHF 70'000.--	CHF 13.--	CHF 8.--	CHF 18.--	CHF 10.--	CHF 12.--
bis CHF 69'999.--	CHF 10.--	CHF 6.--	CHF 15.--	CHF 8.--	CHF 10.--

### Tarife Kita

Steuerbares Einkommen	1 Tag Mittagessen inklusive	$\frac{2}{3}$ Tag Mittagessen inklusive	$\frac{1}{2}$ Tag Mittagessen inklusive	$\frac{1}{2}$ Tag Mittagessen exklusive
ab CHF 70'000.--	CHF 95.--	CHF 60.--	CHF 55.--	CHF 43.--
bis CHF 69'999.--	CHF 75.--	CHF 40.--	CHF 40.--	CHF 30.--

Für Kinder aus anderen Gemeinden gilt der Höchstarif gemäss Tariftabelle der Gemeinde Gerlafingen.

### Tarif Rabatte

Aktive Vereinsmitglieder erhalten auf den tieferen Satz einen Rabatt von 20%.  
Besuchen 2 Kinder der gleichen Familie die KinderOase werden 10% Rabatt, ab 3 Kindern 15% Rabatt auf der Monatsrechnung gewährt.

### Mitgliederbeiträge

Passive Mitglieder	CHF 60.--/Jahr
Aktive Mitglieder	CHF 30.--/Jahr

## Bilanz 2012

<b>Aktiven</b>	<b>2012</b>	<b>2011</b>
Flüssige Mittel	159'541	143'437
Forderungen	24'079	25'489
Delkredere	-5'000	-2'500
Rechnungsabgrenzung Aktive	650	0
Verrechnungssteuer	13	9
Anlagevermögen	801	2'000
<b>Total Aktiven</b>	<b>180'084</b>	<b>168'435</b>

<b>Passiven</b>		
<b>Fremdkapital</b>		
Kreditoren	18'853	5'175
Fremdkapital	20'000	25'000
Rechnungsabgrenzung Passiven	16'000	48'418
<b>Eigenkapital</b>		
Fonds Bettagskollekte	3'984	3'984
Rückstellungen	12'500	16'000
Übertrag Gemeindebeitrag 2012 auf 2013	20'000	0
<b>Total Passiven</b>	<b>161'195</b>	<b>138'331</b>

<b>Bilanzgewinn</b>	<b>18'889</b>	<b>30'104</b>
---------------------	---------------	---------------

## Erfolgsrechnung 2012

<b>Einnahmen</b>	<b>2012</b>	<b>2011</b>
Betreuungstaxen	187'494	125'793
Mitgliederbeiträge Verein / Spenden	2'877	3'463
Gemeindebeiträge	210'000	160'000
Bundesbeiträge	12'870	22'259
Weitere Einnahmen	1'369	26'598
abzügl. Debitorenverluste	-9'934	-200
<b>Total Einnahmen</b>	<b>404'676</b>	<b>337'913</b>

<b>Ausgaben</b>	<b>2012</b>	<b>2011</b>
Personalaufwand	309'846	237'118
Betriebsaufwand	57'870	59'274
Administrationsaufwand	13'232	
Übriger Aufwand	3'640	9'467
Abschreibungen	1'199	1'950
<b>Total Ausgaben</b>	<b>385'787</b>	<b>307'809</b>

<b>Total Erfolg</b>	<b>18'889</b>	<b>30'104</b>
---------------------	---------------	---------------

## Kassabericht

Mit einem finanziellen Polster konnten wir gut ins 2012 starten. Zusammen mit dem Beitrag der Einwohnergemeinde Gerlafingen ist der finanzielle Rahmen gegeben, um die KinderOase auf einer sicheren Basis weiterzuführen. Von der Gemeinde wurden uns im 2012 CHF 210'000 überwiesen. Da wir im 2011 nicht den vollen Gemeindebeitrag aufgebraucht hatten, konnten wir CHF 20'000 auf das laufende Jahr übertragen. Auch dieses Jahr können wir CHF 20'000 des Gemeindebeitrags auf das nächste Jahr übertragen. Wir danken der Einwohnergemeinde Gerlafingen sehr für die Unterstützung der KinderOase.

Dank einer sehr guten Auslastung konnten wir die Betreuungseinnahmen auf fast CHF 187'500 steigern, was eine Verbesserung im Vergleich zum Vorjahr von CHF 61'700 bedeutet. Auf der anderen Seite stiegen auch die Personalkosten um CHF 72'700.

Den Eltern danken wir für die termingerechte Begleichung der Betreuungstaxen, denn damit verringert sich auch unser Verwaltungsaufwand.

Bei den Einnahmen konnten wir zum letzten Mal den Bundesbeitrag von CHF 12'870 verbuchen. Die Mitarbeiterinnen sind sehr bemüht, die Kosten tief zu halten. Der Betriebsaufwand war mit CHF 125'800 sehr hoch budgetiert; tatsächlich ausgegeben wurden nur CHF 57'870. Nach drei Jahren Erfahrung kann nun auch genauer budgetiert werden.

Das Vereinsjahr 2012 schliesst mit einem erfreulichen Gewinn von CH 18'889 ab.

Madeleine Uster

## Revisionsbericht

Bericht der Revisionsstelle  
zur Eingeschränkten Revision an die  
Mitgliederversammlung des  
Vereins KinderOase  
4563 Gerlafingen

Als Revisionsstelle haben wir die Jahresrechnung (Bilanz, Erfolgsrechnung) des Vereins **KinderOase** für das am **31. Dezember 2012** abgeschlossene Geschäftsjahr geprüft.

Für die Jahresrechnung ist der Vorstand verantwortlich, während unsere Aufgabe darin besteht, diese zu prüfen. Wir bestätigen, dass wir die gesetzlichen Anforderungen hinsichtlich Befähigung und Unabhängigkeit erfüllen.

Unsere Revision erfolgte nach dem Schweizer Standard zur Eingeschränkten Revision. Danach ist diese Revision so zu planen und durchzuführen, dass wesentliche Fehlaussagen in der Jahresrechnung erkannt werden. Eine Eingeschränkte Revision umfasst hauptsächlich Befragung und analytische Prüfungshandlungen sowie den Umständen angemessene Detailprüfungen der beim geprüften Unternehmen vorhandenen Unterlagen. Dagegen sind Prüfungen der betrieblichen Abläufe und des internen Kontrollsystems sowie Befragungen und weitere Prüfungshandlungen zur Aufdeckung deliktischer Handlungen oder anderer Gesetzesverstösse nicht Bestandteil dieser Revision.

Bei unserer Revision sind wir nicht auf Sachverhalte gestossen, aus denen wir schliessen müssten, dass die Jahresrechnung nicht Gesetz und Statuten entspricht.

Biberist, 07. Mai 2013/4

VILLIGER TREUHAND AG



Patricia Villiger  
Zugelassene Revisionsexpertin

BRAND AG TREUHAND UND REVISION



Christoph Brand  
Zugelassener Revisionsexperte

Beilage: Jahresrechnung

Das Original des Revisionsberichtes liegt dem Verein KinderOase selbstverständlich vor.

## Budget 2013

<b>Einnahmen</b>	<b>2013</b>
Betreuungstaxen	205'500
Mitgliederbeiträge Verein	3'000
Gemeindebeiträge	160'000
Zusätzl. Übertrag Gemeindebeitrag aus 2012	20'000
Übrige Erträge	2'000
<b>Total Einnahmen</b>	<b>390'500</b>

<b>Ausgaben</b>	
Personalaufwand	337'500
Betriebsaufwand	83'500
Übriger Aufwand	4'000
Abschreibungen	800
<b>Total Ausgaben</b>	<b>425'800</b>

<b>Total Erfolg</b>	<b>-35'300</b>
---------------------	----------------

Von der Gemeinde Gerlafingen haben wir die Zusage für eine weitere finanzielle Unterstützung für das Jahr 2013 in Höhe von CHF 160'000 bekommen. Durch den nicht benötigten Teil des Gemeindebeitrages 2012 (CHF 20'000) ergibt dies eine gute Absicherung der Ausgaben für das laufende Jahr. Trotzdem werden wir voraussichtlich mit einem Minus abschliessen.

Im Januar 2013 genehmigte der Vorstand das vorliegende Budget.

Wir hoffen, dass die Gemeinde Gerlafingen der KinderOase für die kommenden zwei Jahre einen höheren finanziellen Beitrag bewilligen wird, damit wir sicher in die Zukunft blicken können.

## Veranstaltungen und Marketingaktivitäten

### Interne Veranstaltungen

#### Mitgliederversammlung

Am 25. Juni 2012 lud die KinderOase zur 3. Mitgliederversammlung ein. Unsere Präsidentin, Kathrin Lanz, führte zügig und zielorientiert durch die Versammlung und mit der Wahl von Madeleine Uster bekamen wir tatkräftige Verstärkung im Vorstand.

Erfreulicherweise erschienen noch mehr Eltern als in den Jahren zuvor und es entstanden viele interessante Gespräche, wobei vor allem zwei Anträge ihrerseits im Vordergrund standen.

#### Spätsommerfest

Am 08. September 2012 trafen sich die Kinder mit ihren Eltern, den Teammitgliedern und dem Vorstand zum jährlichen, auch schon traditionellen, Spätsommerfest. Im Waldzimmer des Zentrums Oberwald in Biberist wurde geplaudert, gelacht, gespielt, gebrätelt, gegessen und getrunken. In gut gestimmter und fröhlicher Runde genossen alle das reichhaltige Salatbuffet und machten sich schlussendlich über die leckeren Desserts her. Herzlichen Dank, euch Eltern, für die feinen Köstlichkeiten. Einen besonderen Dank an Herrn Attila Knecht, der auch dieses Jahr grosszügig die Getränke offerierte. Merci vielmals an alle!

#### Adventsapero

Am 13. Dezember 2012 luden das Team der KinderOase die Eltern und die Kinder zu einem Advents-apero ein. In herrlich winterlichem Schnee-Ambiente genossen alle zusammen warme Getränke, knabberten Chrömlis und plauderten vergnügt miteinander.

### Öffentliche Veranstaltungen

#### Schneebar

Am 30. November 2012 fand in der Gemeinde Gerlafingen wieder die alljährliche Schneebar, welche vom Gewerbeverein beider Gerlafingen bestens organisiert wurde, statt. Auch dieses Jahr unterhielten wir mit der KinderOase einen Stand. Mit Glühwein, Punch, Glühweinschnittchen und einem Würfelspiel beglückten wir die Schneebarbesucher. Highlights waren mit Sicherheit die von den Kindern gebastelten Pinguine und das tanzende Kamel, das munter über den Platz tapste und für Stimmung sorgte.

## Marketingaktivitäten

Nach wie vor legen wir grossen Wert auf qualitativ hochwertige Marketing-Hilfsmittel und auf das einheitliche Erscheinungsbild der KinderOase, welches ohnehin einen hohen Wiedererkennungswert geniesst.

Die Presse wurde jeweils über unsere öffentlichen Veranstaltungen mit entsprechenden Pressemitteilungen informiert.

Unsere Webseite [www.kinderoase-gerlafingen.ch](http://www.kinderoase-gerlafingen.ch) wird rege besucht. Wichtige Infos betreffend Einheiten, Tarifen und Reglemente sind darauf ersichtlich. Ausserdem besteht die Möglichkeit, dass sich interessierte Eltern das Anmeldeformular direkt herunterladen können.

In nächster Zukunft planen wir, betreffend Webseite, Änderungen vorzunehmen, zu erneuern und allfälliges zu ergänzen.

Die KinderOase verfügt über ein Facebook-Profil und freut sich auf weitere Einträge und Kommentare.

Unser neuester Werbeträger ist das von Frau Lotti Tschumi speziell für die KinderOase angefertigte Kamel. An der Schneebar vom 30. November 2012 hatte es seinen ersten offiziellen Auftritt: es machte Spässe mit den Besuchern, tanzte zur Musik, führte eine Polonaise an und zauberte allen ein Lächeln aufs Gesicht – oasisch!

## Kontaktadresse

Verein KinderOase  
Wilerstrasse 9  
4563 Gerlafingen  
Tel. 032 675 67 55  
[info@kinderoase-gerlafingen.ch](mailto:info@kinderoase-gerlafingen.ch)  
[www.kinderoase-gerlafingen.ch](http://www.kinderoase-gerlafingen.ch)

## Impressum

Erscheint einmal jährlich auf die Mitgliederversammlung im ersten Halbjahr  
Auflage: 75 Exemplare  
Redaktion und Gestaltung: Vereins-Vorstand und Betriebsleiterin KinderOase  
Druck: Thomann Druck AG, Brienz  
Erhältlich in der KinderOase oder auf Anfrage