



# **Jahresbericht 2013**

## Inhaltsverzeichnis

<b>Bericht der Präsidentin.....</b>	<b>3</b>
Organe des Vereins .....	4
Jahresprogramm 2013 .....	4
Ausblick .....	4
Herzlichen Dank .....	4
Ein Vorstandsmitglied stellt sich vor .....	5
<b>Bericht der Betriebsleiterin.....</b>	<b>6</b>
Team und Stellenplan Dezember 2013 .....	7
Organigramm Verein KinderOase .....	7
Zufriedenheit.....	8
Auslastung .....	8
Kontakt.....	9
Rituale in der KinderOase .....	9
Mit Kindern, Rucksack und Notfalltäschli unterwegs .....	10
Ausflug in den Zoo Basel .....	11
<b>Finanzen.....</b>	<b>12</b>
Tarife Tagi .....	12
Tarife Kita.....	12
Tarif Rabatte .....	12
Mitgliederbeiträge .....	12
Bilanz 2013 .....	13
Erfolgsrechnung 2013 .....	13
Kassabericht.....	14
Revisionsbericht.....	15
Budget 2014 .....	16
<b>Veranstaltungen.....</b>	<b>17</b>
Veranstaltungen .....	17
<b>Impressum.....</b>	<b>17</b>

## Bericht der Präsidentin

Jubiläum! Im Jahr 2014 wird die KinderOase 5 Jahre alt! Dies werden wir feiern mit einem Fest und uns freuen!

Doch nun zuerst zum Rückblick auf das Jahr 2013 aus Sicht der Präsidentin als Vertretung des Vorstandes.

Im Zentrum unserer Anstrengungen waren die Verhandlungen mit der Einwohnergemeinde Gerlafingen über die „Leistungsvereinbarung Kinderbetreuung“ für weitere drei Jahre. An der Mitgliederversammlung 2013 konnte ich berichten, dass die Gemeinde den Beitrag 2013 gesprochen und politisch absegnet hat.

Nebst weiteren Gesprächen mit dem Gemeindepräsident Peter Jordi und der Verwalterin Katalin Kulcsar wurde eine Delegation des Vorstandes und der Betriebsleitung an eine Sitzung des Gemeinderates eingeladen. Wir gaben Auskunft über unsere Tätigkeiten und die finanzielle Situation. Als Konsequenz dieser Verhandlungen hat die Mitgliederversammlung 2013 einer Statutenänderung betreffend Vereinsvermögen zustimmen müssen. Unbestritten war im Rat, dass das Angebot der ausserfamiliären Betreuung in Gerlafingen notwendig ist.

Im Herbst 2013 konnte die neue, angepasste Leistungsvereinbarung, gültig bis Ende 2015, unterschrieben werden. Die Vereinbarung beinhaltet wesentliche Kürzungen des jährlichen Beitrages. Wir sind stark gefordert mit dieser neuen Situation umzugehen um den Betrieb weiterhin in der gewohnten Qualität aufrecht zu halten.

Beim Personal können wir auf ein bewährtes, stabiles Team zählen. Zwei Mitarbeiterinnen bezogen unbezahlten Urlaub. Sie liessen die Kinder an ihren Weltreisen teilhaben, indem sie regelmässig Postkarten in die KinderOase schickten. Die Kinder verfolgten die Reisen der Beiden anhand der Weltkarte und lernten so vieles. Dank der befristeten Anstellung einer fachlich kompetenten Mitarbeiterin konnte die Abwesenheit gut überbrückt werden.

Als besondere Herausforderung ist stets der Übergang vom neuen zum alten Schuljahr anzusehen. Wir wissen nie genau, wie der Bedarf an Plätzen sein wird. 2013 war der Wechsel besonders ausgeprägt und bescherte dem Betrieb Einbussen. Glücklicherweise wurden sie gegen November wieder angeglichen.

Der Vorstand traf sich zu sechs ordentlichen Sitzungen. An der letztjährigen Mitgliederversammlung konnte der Vorstand mit Nikolaj Stephan ergänzt und komplettiert werden. Als Vizepräsidentin wurde Sandra Ochsenbein berufen. Wir sind ein guter Mix an unterschiedlichen Personen. Die Berufs-, Fach- und Lebenserfahrung von jüngeren und älteren Mitgliedern ergänzt sich zu einem einheitlichen Ganzen. Als Hauptschwerpunkte arbeiteten wir nebst der Erneuerung „Leistungsvereinbarung“ an der Überarbeitung des „Betriebsreglements“ und dem „Pädagogischen Konzept“.

Der Vorstand nahm am Sommerbräteln teil, engagierte sich an der Schneebar und konnte sich dort mit Eltern und Kindern zu treffen. Diese Kontaktpflege ist sehr schön und ich freue jeweils auf alle Begegnungen.

## Organe des Vereins

### Mitgliederversammlung

Der Verein KinderOase zählt per Ende Dezember 2013: 61 Mitglieder:  
davon sind 10 Aktiv- und 49 Passivmitglieder, 2 Ehrenmitglieder sowie 1 Gönner.

### Vorstand

Lanz Kathrin, Präsidentin  
Ochsenbein Sandra, Vizepräsidentin und Leiterin Zusammenarbeit Schule  
Scorza Claudia, Leiterin Administration  
Madeleine Uster, Leiterin Finanzen  
Stephan Nikolai, Administration

### Revisoren

Patricia Villiger, Villiger Treuhand AG, Biberist  
Christoph Brand, Brand Treuhand- und Revisionsbüro, Bern

## Jahresprogramm 2013

❖ Vorstandssitzungen	25.02. / 29.04. / 03.06. / 26.08. / 21.10. / 09.12.
❖ Retraite	9. März
❖ 3 Jahre Kita	1. März
❖ Mitgliederversammlung	24. Juni
❖ Spätsommerfest	14. September
❖ Schneebar	29. November
❖ Adventsapero	18. Dezember

## Ausblick

Was wird uns im Jahr 2014 beschäftigen:

Feier 5 Jahre KinderOase.

Erarbeitung von Strategien: die KinderOase in Zukunft.

Finanzielle Situation wachsam beobachten und wenn notwendig Anpassungen vornehmen.

## Herzlichen Dank

- An alle Eltern, die uns das Vertrauen entgegenbringen und ihre Kinder bei uns betreuen lassen.
- An die Betriebsleitung Sandra Scorza, die stellvertretende Betriebsleitung Denise Zeaiter und das ganze Team für ihr kreatives und professionelles Engagement für die KinderOase.
- An Frau Manuela Tschumi, Treuhandbüro Villiger für die sorgfältige Führung der Buchhaltung und fachliche Beratung in finanziellen Belangen.
- An den Gemeindepräsidenten von Gerlafingen, Peter Jordi und die Gemeindeverwalterin Katalin Kulcsar für die konstruktiven Gespräche und Unterstützung.
- An die Vereinsmitglieder, Gönnerinnen und Gönner für ihre Beiträge, Spenden und ideelle Unterstützung.
- An den gesamten Vorstand, der mich fachlich unterstützt. Ich schätze die konstruktive Zusammenarbeit mit Euch sehr und danke auch für die menschlich wertvolle Zusammenarbeit.

Kathrin Lanz, Präsidentin

## Ein Vorstandsmitglied stellt sich vor

Ich heisse Nikolai Stephan, bin 25 Jahre alt und wohne in Biberist. Ich bin seit letztem Sommer im Vorstand der KinderOase dabei, um die KinderOase weiter unterstützen zu können. Genau, Sie haben richtig gelesen! Denn ich habe die KinderOase bereits mit meinem Jahrespraktikum unterstützt, welches ich im Sommer 2011 beendete. Da ich in der KinderOase eine sehr gute Zeit erlebte, traf Mann und Frau mich auch bei nachfolgenden Spätsommerfesten oder bei den Schneebars an und der Kontakt zur KinderOase blieb bestehen.

Vor dem Praktikum in der KinderOase absolvierte ich eine KV-Lehre. Nach dieser Lehre jobbte ich und absolvierte mehrere Praktika, unter anderem im Schülerhort in Zuchwil und im Kinderhaus Momo in Bellach. Nach meinem Praktikum in der KinderOase fing ich die Ausbildung zum Kindererzieher an der Höheren Fachschule in Bern an, die ich diesen Sommer beenden werde. Ab Sommer 2014 werde ich im Kinderhaus Momo anzutreffen sein, da ich dort für ein halbes Jahr die Stellvertretung einer Gruppenleiterin übernehmen werde. Im kommenden Jahr werde ich dann mit meiner Freundin an einem Auslandsprojekt teilnehmen. Wir möchten vorzugsweise in einem Kinderheim in Afrika oder Südamerika eingesetzt werden.

In meiner Freizeit spiele ich oft Fussball mit meinen Freunden, spiele gerne Computer-Games und sammle leidenschaftlich Vinyl-Platten.

Nikolai Stephan, Vorstandsmitglied

## Bericht der Betriebsleiterin

Alljährlich, beim Verfassen des Jahresberichts, findet ein Rückblick der besonders überwältigenden Art statt. Denise Zeaiter und ich nehmen wieder bewusst wahr, was aus unserer einstigen Idee „gemeinsam eine professionelle Kinderbetreuung anzubieten“, entstanden ist!

.... unsere KinderOase die stetig wächst und aus Gerlafingen nicht mehr wegzudenken ist!

Im März 2013 konnten wir das 3-jährige Bestehen der Kita mit „unseren Kindern“ feiern! Während der Jubiläumswoche hat es täglich ein „grünes Dessert oder Z’Vieri“ gegeben. Jede Teamfrau hat dazu ihrer Kreativität freien Lauf gelassen und etwas Herzliches und Genüssliches hergezaubert!

2013 war für unseren Betrieb das Jahr der Urlaube: Sowohl unsere zwei Miterzieherinnen Christine Ritter und Tabea Roth, unsere Administrations-Mitarbeiterin Susanne Hak, als auch unsere stellvertretende Betriebsleiterin Denise Zeaiter, traten mehr oder weniger lange Urlaube an. Alle hatten sie vor, die Welt ausserhalb der Schweiz zu erkunden.

So liessen wir unsere Ferienvögel ziehen, freuten uns über Postkarten-Grüsse aus fernen Ländern und über braungebrannte und erholte Gesichter bei ihrer Rückkehr.

Möglich wurden diese Urlaube auch durch die Einstellung von Larissa Schneider, welche ab Juni bis ins neue Jahr hinein als Miterzieherin unser Team unterstützte. Larissa brachte viel Power, Lachen und Freude in unsere KinderOase hinein. Traurig denken wir daran, sie schon bald wieder ziehen lassen zu müssen.

Im April erhielt die KinderOase einen neuen Bewohner auf vier Pfoten. Lexus, der schwarze Labrador-Rüde konnte von Sandra Scorza vom Verein „Le Copain“ übernommen werden und geht seither mit Sandra in der KinderOase ein und aus. In den ersten Wochen sorgte Lexus für grosse Spannung und Aufregung. Alles drehte sich um den Vierbeiner! Lexus wurde von ganz nah, oder auch aus sicherer Entfernung, von den Kindern bestaunt und genoss ihre volle Aufmerksamkeit. Die Kinder haben den richtigen Umgang mit Lexus erlernt, wissen wie sie ihm begegnen können und gehen wunderbar respektvoll mit ihm um. Mittlerweile gehört Lexus zur KinderOase dazu, als gehöre er zum Inventar und ist schlichtweg nicht mehr wegzudenken...er wird auch täglich vor mir begrüsst und wenn die Kinder Lexus nicht sofort sehen, so fragen sie eifrig nach, wo denn Lexus sei... ☺

Anita Stehfest hat auch hervorragendes geleistet. Sie hat den zweiten Fachkurs an der Hochschule in Luzern „Soziale Arbeit“ besucht und erfolgreich abgeschlossen! Wir gratulieren Anita Stehfest zum Diplom „Sozialpädagogin HF“.

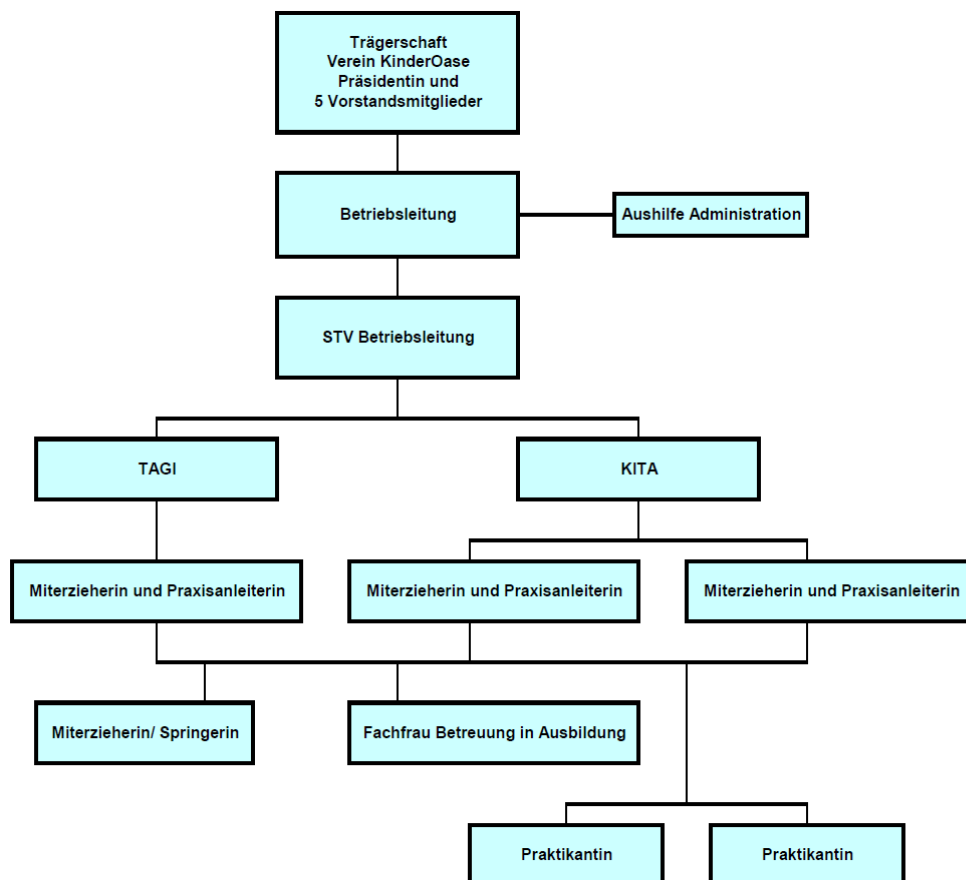
Ende Juli endete das Praktikumsjahr von Gwenaëlle le Bars. Wir haben ein tolles Jahr mit Gwenaëlle erleben dürfen. Nach den Sommerferien geht ihr Weg weiter in Richtung Sozialarbeiterin.

Im August konnten wir zwei neue Praktikantinnen begrüessen: Sarina Wittwer und Gwladys le Bars. Beide wurden, sowohl von den Kindern als auch von den Eltern und dem Team, herzlich angenommen und werden nun ein Jahr bei uns sein.

### Team und Stellenplan 2013

Bezeichnung	Pensum	Name
Betriebsleiterin, Gruppenleiterin und Berufsbildnerin	80 %	Sandra Scorza
Stv. Betriebsleiterin, Gruppenleiterin und Berufsbildnerin	50 %	Denise Zeaiter
Miterzieherin und Praxisanleiterin	80 %	Tabea Roth
Miterzieherin und Praxisanleiterin	80 %	Christine Ritter
Miterzieherin und Praxisanleiterin	80 %	Larissa Schneider
Miterzieherin/Springerin	60 %	Anita Stehfest
Fachfrau Betreuung Kind in Ausbildung	80 %	Naëma Glausen
Praktikantin	100%	Gwladys le Bars
Praktikantin	80 %	Sarina Wittwer
Aushilfe Administration		Susanne Hak

### Organigramm



## Zufriedenheit

### Team

Das engagierte Team der KinderOase arbeitet Hand in Hand zum Wohle der Kinder. Gemeinsam wird angepackt, gearbeitet und auch gute und tolle Erfahrungen werden geteilt.

Ihrem Teamgeist ist es auch zu verdanken, dass die Urlaube ermöglicht werden konnten. Wir sind sehr dankbar, in der KinderOase solche kompetente und herzliche Frauen zu haben!

### Eltern und Kinder

Wir pflegen mit den Eltern einen sehr guten Kontakt. Das gegenseitige Vertrauen ist da und lässt uns wirklich Hand in Hand arbeiten. Viele der Eltern gehen bereits mehrere Jahre bei uns ein und aus, geben positive Rückmeldungen und äussern sich sehr erfreut über unserer Arbeit.

Beide Kindergruppen geniessen es in der Oase! Viele Freundschaften entstehen hier. Die Kinder wachsen, machen viele Entwicklungsschritte und beleben unsere KinderOase mit viel lustvollem Spielen und Lachen. Der tolle Gruppenzusammenhalt und das Gemeinschaftsgefühl hier in der Oase ist etwas ganz besonderes und freut uns alle sehr.

## Auslastung

### Kita

In diesem Jahr bewegte sich die Zahl der angemeldeten Kinder zwischen 22 und 31, im Alter von 3 Monaten bis zum Kindergarteneintritt, was ungefähr den Zahlen des Vorjahres entspricht.

Wie jedes Jahr findet jeweils auf den Sommer ein grosser Wechsel statt: Kita-Kinder kommen in den Kindergarten und wechseln ins Tagi oder, dies betrifft vor allem die Auswärtigen, treten mit dem Kindergarteneintritt aus.

Die Auslastung der Kitaplätze liegt für das Jahr 2013 bei ungefähr 70 Prozent.

Nun war es auch soweit, dass die ersten Kitakinder, welche seit Gründung der Kita bei uns sind, ins Tagi wechseln durften.

### Tagi/Mittagstisch

In diesem Jahr bewegte sich die Zahl der angemeldeten Kinder zwischen 23 und 27 Kindergarten- und Schulkindern. Je nach Wochentag waren alle Plätze besetzt, dies vor allem am Mittagstisch und am Mittwochnachmittag.

Die Auslastung an den Nachmittagen steigt stetig. Einige Kinder werden auf Empfehlung von Lehrpersonen angemeldet. So erhalten die Kinder eine optimale Unterstützung bei den Hausaufgaben und im Erlernen der deutschen Sprache.

Auch erhalten wir immer wieder Anfragen von interessierten Eltern und freuen uns auch in Zukunft über jede weitere Anmeldung.

Die Auslastung im Tagi erhöhte sich im Jahr 2013 auf ungefähr 65 Prozent, Tendenz steigend.

### Kinder des Integrationskurses „ Deutsch für Frauen“

Zusätzlich betreuen wir an jeweils zwei Morgen pro Woche Kinder von Müttern, welche den Deutsch-Integrationskurs besuchen. Diese Vereinbarung wurde mit der Volkshochschule Solothurn getroffen, da für sie eine professionelle Kinderbetreuung im Vordergrund steht.



## Kontakt

Die Zusammenarbeit mit den Eltern ist für uns seit jeher sehr wichtig. Wir sind sehr darauf bedacht, Hand in Hand mit den Eltern zum Wohle ihres Kindes zu arbeiten. Beim Bringen und Holen der Kinder findet jeweils ein kurzer Austausch statt. Wir stehen den Eltern auch gerne für Fragen oder Anliegen zur Verfügung, was von einigen auch genutzt und sehr geschätzt wird.

Bei den älteren Schulkindern, welche selbständig kommen und gehen, ist der Kontakt zu den Eltern eher selten. Aus diesem Grund haben wir ein Infoheft für jedes Kind, welches dazu dient, den gegenseitigen Informationsaustausch zu gewährleisten.

Auf Wunsch wird mit den Eltern jährlich ein Elterngespräch geführt, bei besonderen Anliegen oder nach Bedarf natürlich auch öfters.

Der Kontakt zur Öffentlichkeit, aber auch zu den Behörden und Schulen ist uns sehr wichtig. So sind wir stets offen für Kontakte mit den Lehrer/Innen, Kindergärtner/Innen, aber auch für interessierte oder werdende Eltern.

Nach telefonischer Voranmeldung geben wir gerne Einblick in und eine Führung durch unsere Oase.

## Rituale in der KinderOase

Rund um die Jahreszeiten und die traditionellen Feste planen wir unsere Aktivitäten mit den Kindern. Unser Grundsatz lautet: Einfach aber genussvoll, dem Alter der Kinder angepasst, sinnvolle und sinnreiche Rituale. So zum Beispiel:

- **Geburtstagsritual:** Jedes Kind erhält ein *Glitzerschüttelgläsli* mit vielen guten Wünschen.
- **Teeritual:** Alljährlich wird in der Adventszeit täglich Tee getrunken, am Boden sitzend aus kleinen Teegläschen.
- **Abschiedsritual:** Jedes Kind, welches unsere KinderOase verlässt, wird mit einem Abschiedsritual begleitet.
- **Singkreis:** Täglich sitzen wir im Kreis, schauen wer alles da ist und singen gemeinsam Lieder.

## Mit Kindern, Rucksack und *Notfalltäschli* unterwegs

Der Aufenthalt im Freien gehört zu unserem Alltag dazu. Sei es ein kurzer Spaziergang, das Austoben auf dem Garagenplatz oder ein Aufenthalt auf einem der Spielplätze an der Emme oder im Wald, alles wird von den Kindern und dem Team sehr genossen und gepflegt.

In den Wintermonaten ist bereits das An- oder auch Ausziehen der gesamten Kleidung ein "Ereignis". Natürlich wird beim Anziehen geholfen, aber auch hier können wir ein grosses Lernfeld bieten. Selbständigkeit und Feinmotorik kann hierbei geübt werden, Farben der Jacken benannt werden und und und... Einige Kinder leben ihre Vorliebe „fremde-Jacken-anziehen“ aus, und sorgen für manch ein verstecktes Lächeln bei den Frauen, welche die "kleinen Schlitzohren", nach einigen Versuchen, mit einer übergrossen aber ganz schönen Jacke, aus der Kita gehen zu wollen, durchschaut und ertappt haben ☺.

Wir sind sehr dankbar, dass wir in Gerlafingen tolle Spielplätze, den nahegelegenen Wald und die Emme haben! Vor allem für uns ist dies ein riesen Glück, denn leider fehlt uns ein eigener Garten zum Wohlfühlen.

Das gesamte Team scheut aber keine Mühe, organisiert sich gut, packt den Rucksack, das *Notfalltäschli*, den Kinderwagen und zieht los. So kann zum Beispiel ein toller Nachmittag draussen verbracht werden! Das z' Vieri wird auch miteingepackt und kann genussvoll im Freien verzehrt werden.

Aufenthalte in der freien Natur jeglicher Art sind für alle Kinder immer ein freudiges Ereignis! Es ist auch für uns immer wieder wunderschön zu sehen, wie die Kinder, egal wie alt oder jung, in der Natur verweilen und sie auch in vollen Zügen geniessen.

Wir bedanken uns herzlich bei allen die dazu beitragen, dass wir so tolle und wertvolle Erlebnisse und Erfahrungen in der KinderOase machen dürfen! Das uns entgegengebrachte Vertrauen wissen wir sehr zu schätzen und freuen uns auf die weitere spannende Zeit mit den Kindern, den Eltern, dem Vorstand und dem gesamten Team der in der KinderOase.

Sandra Scorza, Betriebsleiterin  
Denise Zeaiter, Stv. Betriebsleiterin



## Ausflug in den **ZOO BASEL**

Mit grosser Vorfreude warteten wir überpünktlich am gerlafinger Bahnhof auf unseren Zug. Die Kinder erzählten mit leuchtenden Augen welche Tiere sie schon kannten und waren gespannt, ob wir sie auch sehen würden? Nach zwei Mal Umsteigen erreichten wir Basel und nach einem kurzen Fussmarsch endlich den Zooeingang!

Zuerst zog es uns ins Aquarium, wo wir in die Unterwasserwelt eintauchten. Mit vielen „Ooohs“ und „Aaahs“ betrachteten wir die verschiedenen Fische in all ihren Farben und Formen. Zu den Highlights gehörten natürlich der weltbekannte „Nemo“ und das furcht-einflössende Krokodil.

Da es schon langsam Mittagszeit war, suchten wir uns ein geeignetes Plätzchen, wo wir alle gemeinsam unsere Sandwiches essen konnten. Dabei hatten wir einen wunderbaren Blick auf die Nilpferde, welche faul herumlagen, und die Zebras.

Anschliessend war es für die Kleineren Zeit für eine Siesta. Die Kinder welche nicht müde waren, zeigten auf dem Kletterspielplatz, was sie konnten.

Gemeinsam ging es weiter ins Affenhaus, zum Löwen, welcher gerade am Fressen war, zu den Flamingos, den Giraffen, den Babyziegen, den Biberratten, und, und, und..... Die Begeisterung der Kinder liess nicht nach! Bei jedem neuen Tier entdeckten sie etwas spannendes und zeigten ihre Freude durch ihr fröhliches Lachen und ihre interessierten Fragen... „Was duet dr Löi ässe? Wo schloft dr Elefant? Hets Krokodil ou es Mami?“...



Leider ging auch dieser Tag dem Ende zu. Mit müden Beinen nahmen wir den Fussmarsch Richtung Bahnhof wieder in Angriff. Als Abschluss gab es noch ein Erfrischungseis. Im Zug, zurück zur KinderOase, war es schön zu hören, wie es den Kindern gefallen hatte ☺



22.04.2013

Tabea Roth, Miterzieherin und Praxisanleiterin

## Finanzen

Der Verein finanziert sich über einen festen Beitrag der Gemeinde, Betreuungstaxen, Vereinsbeiträge, freiwillige Zuwendungen sowie weitere Einnahmequellen. Damit wir auch zukünftig finanziell auf stabilem Niveau arbeiten können, sind wir auf die Gemeindesubventionen, Gönnerbeiträge und Freiwilligenarbeit angewiesen.

## Tarife Tagi

Steuerbares Einkommen	Mittagstisch	Frühstücks-Einheit	Vormittags-Einheit	Einheit 1	Einheit 2
ab CHF 70'000.--	CHF 13.--	CHF 8.--	CHF 18.--	CHF 10.--	CHF 12.--
bis CHF 69'999.--	CHF 10.--	CHF 6.--	CHF 15.--	CHF 8.--	CHF 10.--

## Tarife Kita

Steuerbares Einkommen	1 Tag Mittagessen inklusive	$\frac{2}{3}$ Tag Mittagessen inklusive	$\frac{1}{2}$ Tag Mittagessen inklusive	$\frac{1}{2}$ Tag Mittagessen exklusive
ab CHF 70'000.--	CHF 95.--	CHF 60.--	CHF 55.--	CHF 43.--
bis CHF 69'999.--	CHF 75.--	CHF 40.--	CHF 40.--	CHF 30.--

Für Kinder aus anderen Gemeinden gilt der Höchstarif gemäss Tariftabelle der Gemeinde Gerlafingen.

## Tarif Rabatte

Aktive Vereinsmitglieder erhalten auf den tieferen Satz einen Rabatt von 20%.  
Besuchen 2 Kinder der gleichen Familie die KinderOase werden 10% Rabatt, ab 3 Kindern 15% Rabatt auf der Monatsrechnung gewährt.

## Mitgliederbeiträge

Passive Mitglieder	CHF 60.--/Jahr
Aktive Mitglieder	CHF 30.--/Jahr

## Bilanz 2013

<b>Aktiven</b>	<b>2013</b>	<b>2012</b>
Flüssige Mittel	87'881	159'541
Forderungen	22'915	24'079
Delkredere	-2'300	-5'000
Transitorische Aktiven	8'450	650
Verrechnungssteuer	4	13
Anlagevermögen	401	801
<b>Total Aktiven</b>	<b>117'351</b>	<b>180'084</b>
<b>Passiven</b>		
<b>Fremdkapital</b>		
Kreditoren	13'756	18'853
Fremdkapital	15'000	20'000
Transitorische Passiven	12'274	16'000
<b>Eigenkapital</b>		
Eigenkapital vor Gewinn- bzw. Verlustverteilung	88'746	69'858
Fonds Bettagskollekte	3'343	3'984
Rückstellungen	12'700	12'500
Übertrag Gemeindebeitrag		20'000
<b>Total Passiven</b>	<b>145'819</b>	<b>161'195</b>
<b>Bilanzgewinn</b>	<b>-28'468</b>	<b>18'889</b>

## Erfolgsrechnung 2013

<b>Einnahmen</b>	<b>2013</b>	<b>2012</b>
Betreuungstaxen	197'575	187'494
Mitgliederbeiträge Verein / Spenden	2'253	2'877
Gemeindebeiträge	180'000	210'000
Bundesbeiträge		12'870
Weitere Einnahmen	4'279	1'369
abzügl. Debitorenverluste	-2'600	-9'934
<b>Total Einnahmen</b>	<b>381'507</b>	<b>404'676</b>
<b>Ausgaben</b>		
Personalaufwand	328'069	309'846
Betriebsaufwand	68'104	57'870
Administrationsaufwand	7'415	13'232
Übriger Aufwand	5'987	3'640
Abschreibungen	400	1'199
<b>Total Ausgaben</b>	<b>409'975</b>	<b>385'787</b>
<b>Total Verlust / Erfolg</b>	<b>-28'468</b>	<b>18'889</b>

## Kassabericht

Die Rechnung 2013 schliesst leider mit einem Verlust von CHF 28'468.72 ab. Wichtige Gründe dafür sind die leicht gestiegenen Ausgaben und der wesentlich niedrigere Gemeindebeitrag, der von CHF 230'000 auf CHF 160'000 reduziert wurde. Von dem Beitrag aus dem Vorjahr über CH 230'000 konnten wir CHF 20'000 auf das 2013 umbuchen, sodass wir von der Gemeinde 2013 CHF 180'000 zur Verfügung hatten. Ohne den Gemeindebeitrag könnte die KinderOase nicht überleben. Für die wertvolle Unterstützung der Einwohnergemeinde Gerlafingen sind wir deshalb sehr dankbar.

Eine weitere Einbusse bei den Einnahmen ist der Förderbeitrag des Bundes in Höhe von CHF 12'870. Dieser wurde 2012 zum letzten Mal ausbezahlt.

Die gute Auslastung der KinderOase hat eine Verbesserung der Einnahmen bei der Kinderbetreuung von rund CHF 10'000 ergeben. Eine 100%ige Auslastung wird jedoch nie ganz erreicht werden, da es immer wieder einzelne freie Plätze an Halbtagen geben wird und die Höchstbelegung durch die Aufsichtsbehörde festgelegt ist.

Bei höherer Auslastung erhöhen sich auch die Betreuungskosten. Im 2013 waren es rund CHF 20'000 Mehrausgaben. Die Mitarbeiterinnen sind sehr bemüht, die restlichen Betriebskosten tief zu halten. Diese haben sich leicht, um rund CHF 4'000, erhöht.

Der Verlust 2013, in Höhe von CHF 28'468.72, kann aus dem Vereinsvermögen abgedeckt werden. Dieses sinkt von CHF 88'746.87 auf CH 60'278.15.

Madeleine Uster, Leiterin Finanzen

## Revisionsbericht

# VILLIGER TREUHAND

Villiger Treuhand AG Bleichemattstr. 33 Postfach 228 4562 Biberist Telefon 032 672 21 21 Telefax 032 672 20 34

Bericht der Revisionsstelle  
zur Eingeschränkten Revision an die  
Mitgliederversammlung des  
Vereins KinderOase  
4563 Gerlafingen

Als Revisionsstelle haben wir die Jahresrechnung (Bilanz, Erfolgsrechnung) des Vereins KinderOase für das am 31. Dezember 2013 abgeschlossene Geschäftsjahr geprüft.

Für die Jahresrechnung ist der Vorstand verantwortlich, während unsere Aufgabe darin besteht, die Jahresrechnung zu prüfen. Wir bestätigen, dass wir die gesetzlichen Anforderungen hinsichtlich Zulassung und Unabhängigkeit erfüllen. Ein Mitarbeiter unserer Gesellschaft hat im Berichtsjahr bei der Buchführung mitgewirkt. An der Eingeschränkten Revision war er nicht beteiligt.

Unsere Revision erfolgte nach dem Schweizer Standard zur Eingeschränkten Revision. Danach ist diese Revision so zu planen und durchzuführen, dass wesentliche Fehlaussagen in der Jahresrechnung erkannt werden. Eine Eingeschränkte Revision umfasst hauptsächlich Befragung und analytische Prüfungshandlungen sowie den Umständen angemessene Detailprüfungen der beim geprüften Unternehmen vorhandenen Unterlagen. Dagegen sind Prüfungen der betrieblichen Abläufe und des internen Kontrollsystems sowie Befragungen und weitere Prüfungshandlungen zur Aufdeckung deliktischer Handlungen oder anderer Gesetzesverstösse nicht Bestandteil dieser Revision.

Bei unserer Revision sind wir nicht auf Sachverhalte gestossen, aus denen wir schliessen müssten, dass die Jahresrechnung nicht Gesetz und Statuten entspricht.

Biberist, 09. April 2014/4

VILLIGER TREUHAND AG

Patricia Villiger  
Zugelassene Revisionsexpertin

BRAND AG TREUHAND UND REVISION

Christoph Brand  
Zugelassener Revisionsexperte

Beilage: Jahresrechnung

Mitglied der TREUHANDKAMMER

Das Original des Revisionsberichtes liegt dem Verein KinderOase selbstverständlich vor.

## Budget 2014

<b>Einnahmen</b>	<b>2014</b>
Betreuungstaxen	200'000
Mitgliederbeiträge Verein	3'000
Gemeindebeitrag	180'000
Weitere Einnahmen	3'000
<b>Total Einnahmen</b>	<b>386'000</b>

<b>Ausgaben</b>	
Personalaufwand	355'000
Betriebsaufwand	79'000
Übriger Aufwand	5'000
<b>Total Ausgaben</b>	<b>439'000</b>

<b>Total Verlust</b>	<b>-53'000</b>
----------------------	----------------

Am 24. Februar 2014 genehmigte der Vorstand das vorliegende Budget 2014. Der Verlust in Höhe von CHF 53'000 kann aus dem Eigenkapital abgedeckt werden. Wir sind aber gefordert, für die weitere Zukunft neue Einnahmen zu generieren. Wenn wir weiterhin an einer guten Betreuung der Kinder interessiert sind, lassen sich aber die Ausgaben nur beschränkt reduzieren. Ein erster Schritt um die Einnahmen zu verbessern, ist die neue massvolle Tarifierung per 1. August 2014.

Gemäss neuem Leistungsvertrag erhalten wir von der Gemeinde Gerlafingen für die Jahre 2014 und 2015 je CHF 180'000.



## Veranstaltungen

Die gemeinsamen Veranstaltungen von Betrieb und Vorstand der KinderOase Gerlafingen waren auch im Jahr 2013 eine herrliche Plattform für Begegnungen und fröhliches Beisammensein. Das traditionelle Spätsommerfest lockte, bei immer noch sommerlichen Temperaturen, zahlreiche Eltern und ihre Kinder an. Entspannt wurde geplaudert, gebrätelt und gelacht.

Auch an der Schneebar, Ende November, brachten wir wieder unseren oasischen Charme in die Runde der Gewerbe beider Gerlafingen mit ein. Mit Selbstgebasteltem der Kinder, warmen Getränken und dem quitschvergnügten und tanzfreudigen Kamel unterhielten wir die Besucher und versprühten Freude, wo wir nur konnten. Wie immer waren alle Helfer, nach Beendigung der Abräumarbeiten total erledigt aber gleichzeitig auch überglücklich über den voradventlichen, winterlichen Event in Gerlafingen.

In diesem Jahr wird das alljährliche Spätsommerfest leider nicht stattfinden. An seiner Stelle werden wir unser 5jähriges Jubiläum mit allen Eltern und Kindern feierlichst zelebrieren. Näher Infos dazu werden Sie zu gegebener Zeit erhalten. Wir von der KinderOase freuen uns schon riesig darauf.

Sandra Ochsenbein, Vizepräsidentin und Leiterin Zusammenarbeit Schule

### **Kontaktadresse**

Verein KinderOase  
Wilerstrasse 9  
4563 Gerlafingen  
Tel. 032 675 67 55  
[info@kinderoase-gerlafingen.ch](mailto:info@kinderoase-gerlafingen.ch)  
[www.kinderoase-gerlafingen.ch](http://www.kinderoase-gerlafingen.ch)

## Impressum

Erscheint einmal jährlich auf die Mitgliederversammlung im ersten Halbjahr  
Auflage: 75 Exemplare  
Redaktion und Gestaltung: Vereins-Vorstand und Betriebsleiterin KinderOase  
Druck: Thomann Druck AG, Brienz  
Erhältlich in der KinderOase oder auf Anfrage